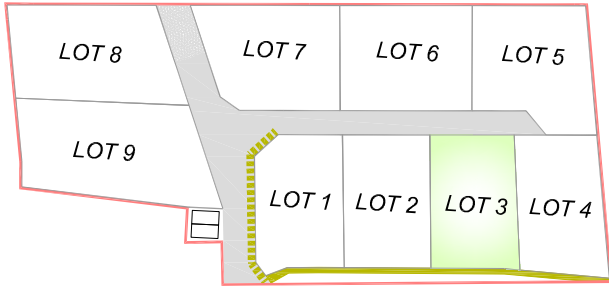


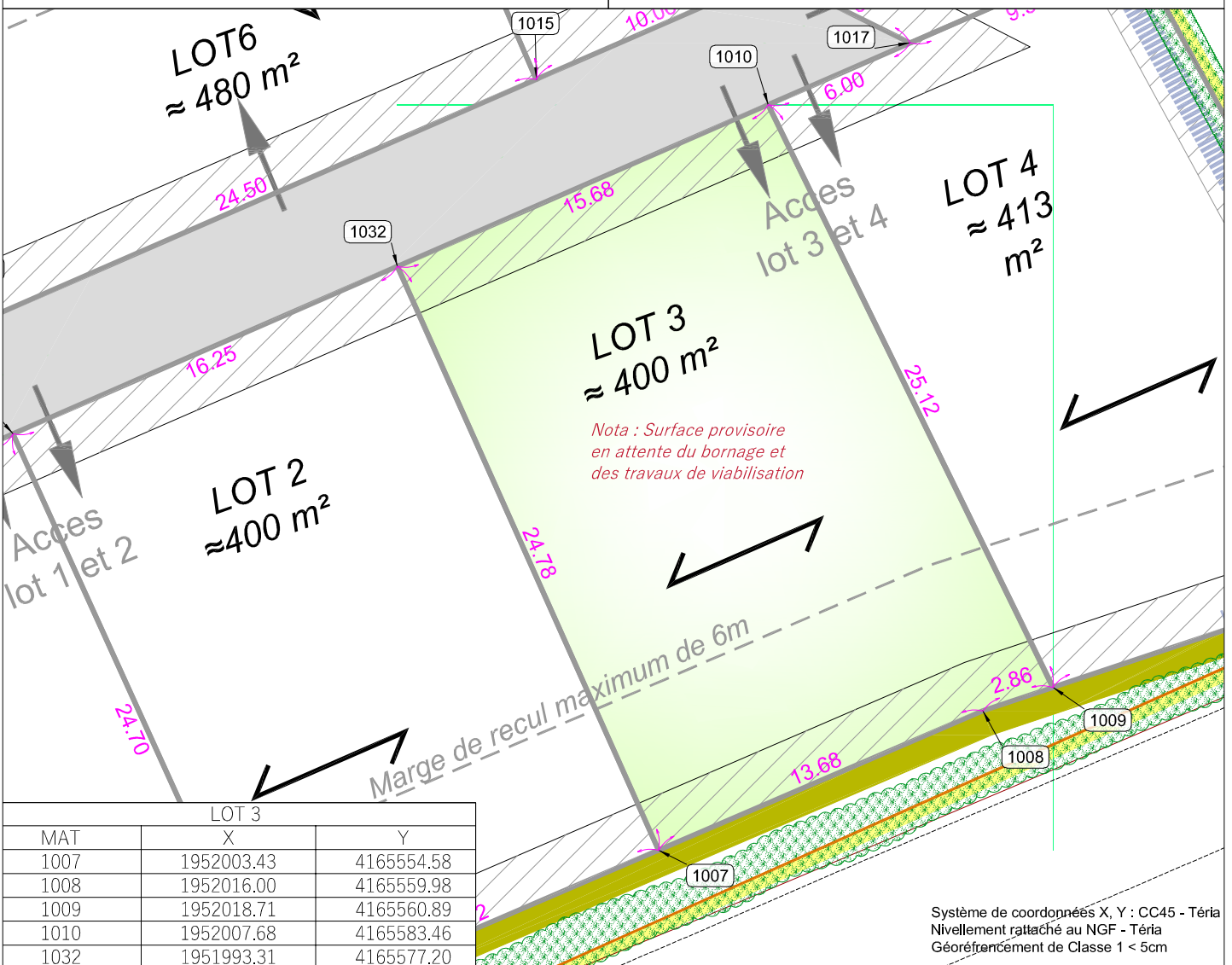
NOVELIA AMENAGEMENT

L'ECRIN DES CÎMES : PLAN DU LOT 3

Echelle 1/250



- Limite de l'opération
- Application cadastrale, en l'absence de bornage contradictoire, les limites figurées sont indicatives et non opposables aux tiers.
- Principe de division
- Voirie en bicouche
- Lots
- Accès lot
- Cheminement piéton
- Cheminement piéton par marquage au sol
- Orientation principale des faîtages



0	Etablissement du Plan	283 / 22	230669	11/12/2023	A.BR	E.T
Indice	Objet	Archive	Dossier	Date	Dessin	GE